

Bemanning, rekrytering och omställning för en bättre vård

Bemanningsföretagen
● almega

Varför vårdbemanning?

- Kompetensbrist, särskilt inom psykiatri och allmänmedicin
- Var tionde sjukhussäng står tom p.g.a. bristande bemanning
- Vårdbemanning ger mer vård och ökad patientsäkerhet
- Bemanningsföretag tillför nödvändig kompetens så att operationer kan utföras, köer kortas och vårdcentraler hållas öppna

Vårdbemanning i siffror

Nej tack!



60%

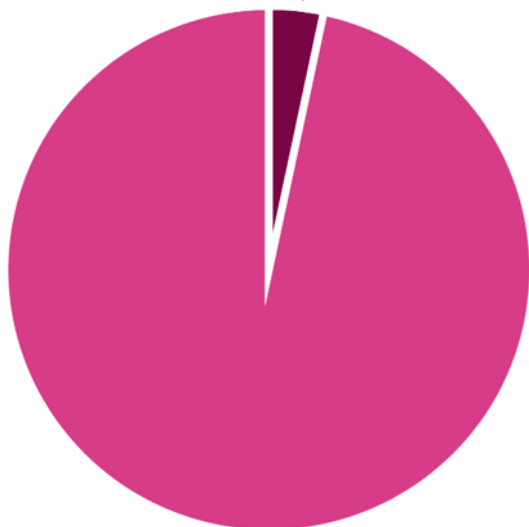
av de inhyrda inom vården har tackat nej till anställning hos en kund.



Nio av tio anställda inom vårdbemanning trivs på jobbet och skulle rekommendera det till andra.

Vårdbemanning i siffror

3,6%

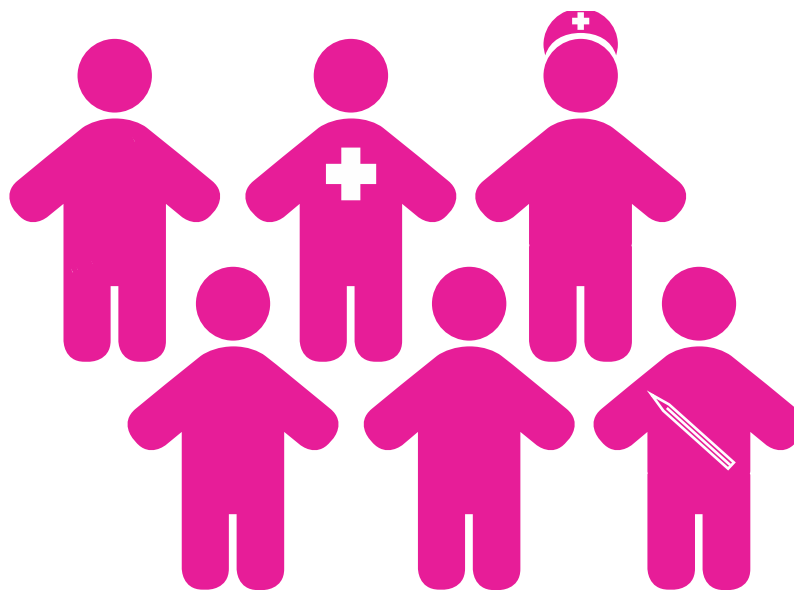


Inhyrning av kompetens står för 3,6 procent av vårdens totala kostnad för kompetensförsörjning.

100%

Alla medarbetare i auktoriserade bemanningsföretag har kollektivavtal.

Vårdbemanning i siffror



5 500

...personer uppskattas vara helårsanställda inom vårdbemanning. Den största gruppen är sjuksköterskor, men här finns även läkare, undersköterskor, chefer, assistenter och administratörer.

En vanlig dag...

...uppskattas runt 1 000
bemanningläkare arbeta på olika
vårdcentraler runtom i Sverige...

...i genomsnitt träffar dessa läkare
12 patienter per dag...



...vilket innebär att över

12 000

patienter får träffa en läkare i
primärvården, varje dag.

Auktorisation ger trygghet

- Alla Bemanningsföretagens medlemmar är auktoriserade
- Ordning och reda i ekonomin
- Kollektivavtal och försäkringar
- Företagen granskas vid inträde och därefter årligen
- Granskningen sker i auktorisationsnämnden där fack och arbetsgivare är representerade
- Legitimationer, anmärkningar och referenser kontrolleras



**AUKTORISERAT
BEMANNINGSFÖRETAG**



**AUKTORISERAT
OMSTÄLLNINGSFÖRETAG**



**AUKTORISERAT
REKRYTERINGSFÖRETAG**

Tre typer av bemanning

För att minska denna andel

2%

Akutbemanning

Utanför ramavtal

Stärk och öka genom bättre upphandlingar

1%

Upphandlad bemanning

Anställda i bemanningsföretag

Stärk och öka med hjälp av konkurrens och fler strategiska rekryterings- och HR-tjänster

96,4%

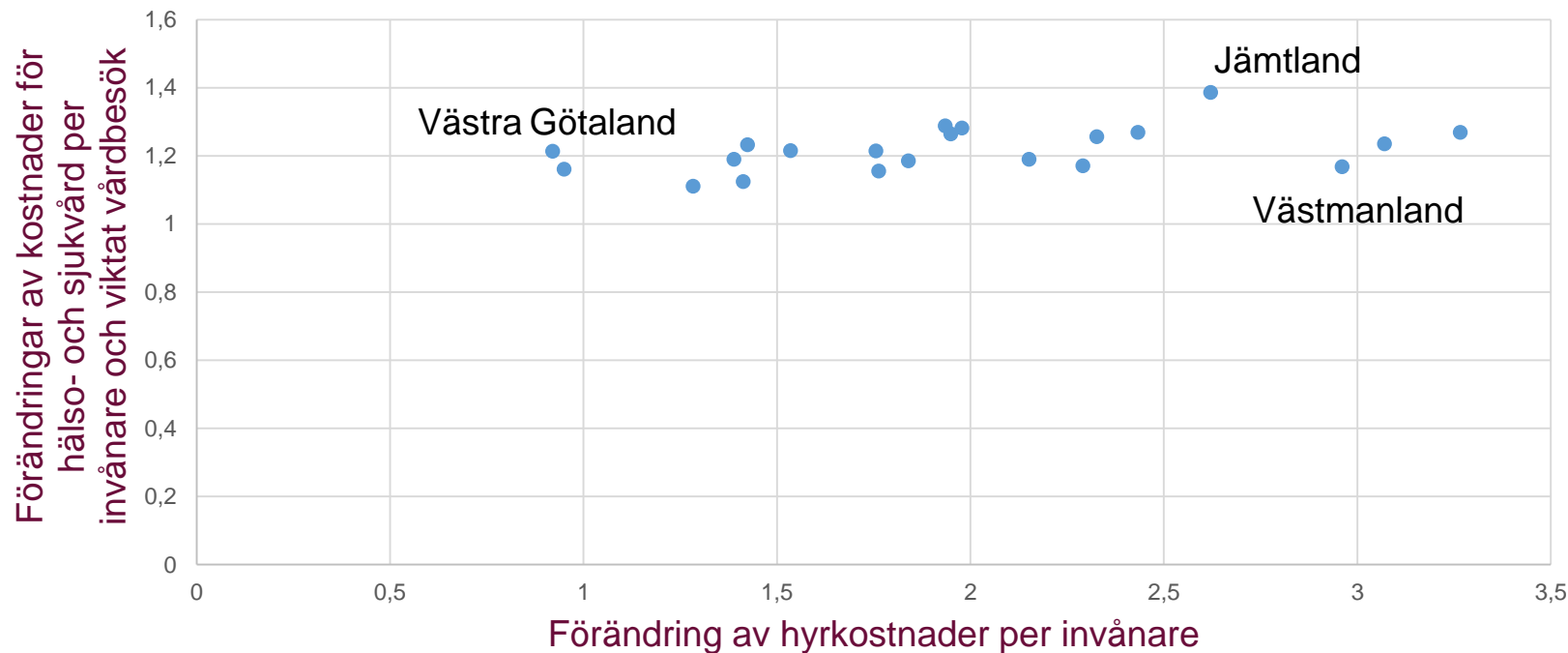
Grundbemanning

Direktanställda hos vårdgivaren

Vad kostar det?

- En genomsnittlig upphandlad läkartimme är 30 procent högre än en genomsnittlig anställd läkartimme
- Men hyrläkare i primärvård träffar 12 patienter per dag, att jämföra med 3-8 för landstingsanställda
- Vilket innebär att vårdkostnaden inte blir högre, samt att även högre timkostnader är ekonomiskt motiverade

Hyrkostnaderna driver inte de totala kostnadsökningarna



Diagrammet visar förändring i kostnader per viktat vårdbesök per invånare och förändring i hyreskostnader per invånare. Preliminära beräkningar, ej publicerade.

Råd till dig som upphandlar

1. För dialog med leverantörerna och lär dig mer om tjänsten
2. Upphandla med framförhållning
3. Skicka upphandlingsunderlaget på extern remiss
4. De regionala skillnaderna är betydande
5. Där bristen är värst (psykiatri och allmänmedicin) krävs ofta dialog

Läs mer på bemanningforetagen.se

Bemanningsföretagen

● almega 

Ann-Kari Edenius
ann-kari.edenius@almega.se
@AnnKariEdenius